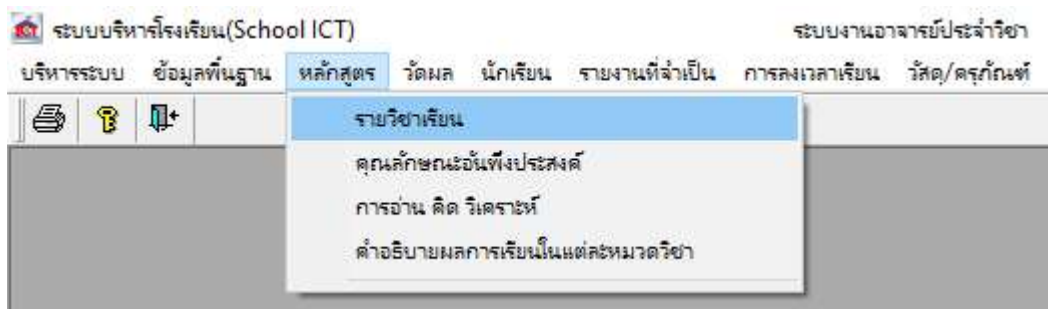




คู่มือการใช้งานระบบบริหารสถานศึกษา (School ICT) สำหรับการกรอกคะแนนภายใต้
โครงการ Learn and Share “I Can Do School ICT” โดยการจัดการความรู้ฝ่ายสารสนเทศและเทคโนโลยี
หัวข้อที่ 2 การดึงตัวชี้วัดและคะแนนตามหลักสูตรสถานศึกษา

1. เข้าสู่ระบบ School ICT เลือก “งานอาจารย์ประจำวิชา”
2. เลือกเมนู หลักสูตร >> รายวิชาเรียน จะเกิดหน้าต่าง รายวิชาเรียนขึ้นมา



3. กรอกรายละเอียดรายวิชาที่ท่านต้องการดึงตัวชี้วัดในช่องว่างให้ครบถ้วน จะเกิดรายวิชาขึ้นมา
4. กดปุ่มสีเขียว เพื่อเข้าไปดึงตัวชี้วัด (จะสามารถกดได้เฉพาะวิชาที่ได้ทำการลงทะเบียนว่าท่านเป็นผู้สอนเท่านั้น)

ระบบบริหารโรงเรียน(School ICT) ระบบงานอาจารย์ประจำวิชา

บริหารระบบ ข้อมูลพื้นฐาน หลักสูตร วัฒนธรรม นักเรียน รายงานที่จำเป็น การลงเวลาเรียน วัสดุ/ครุภัณฑ์ บุคลากร วัสดุฯ ออก

รายวิชาเรียน (w_subject)

รหัสวิชา	หลักสูตรปี	กลุ่มสาระ	ชื่อวิชา	รหัสจากเครื่องตรวจข้อสอบ	จำนวนคาบ/ชม.			ที่ขาดได้ ทฤษฎี	จำนวน ชั่วโมงเต็ม	ตัวชี้วัด/ ผลการเรียนรู้ที่คาดหวัง
					ท	ศ	น			
ง21101	2551	การงานอาชีพและเทคโนโลยี	การงานอาชีพและเทคโนโลยี 1		2	0	1.0	8	40>
ง21102	2551	การงานอาชีพและเทคโนโลยี	การงานอาชีพและเทคโนโลยี 2		2	0	1.0	8	40>
ง22101	2551	การงานอาชีพและเทคโนโลยี	การงานอาชีพและเทคโนโลยี 3		2	0	1.0	8	40>
ง22102	2551	การงานอาชีพและเทคโนโลยี	การงานอาชีพและเทคโนโลยี 4		2	0	1.0	8	40>
ง23101	2551	การงานอาชีพและเทคโนโลยี	การงานอาชีพและเทคโนโลยี 5		2	0	1.0	8	40>
ง23102	2551	การงานอาชีพและเทคโนโลยี	การงานอาชีพและเทคโนโลยี 6		2	0	1.0	8	40>
					12	0	6.0			

กำหนดรายละเอียด(w_subject_type_master)

หลักสูตรปีพุทธศักราช : 2551 ระดับชั้น : ม.ต้น

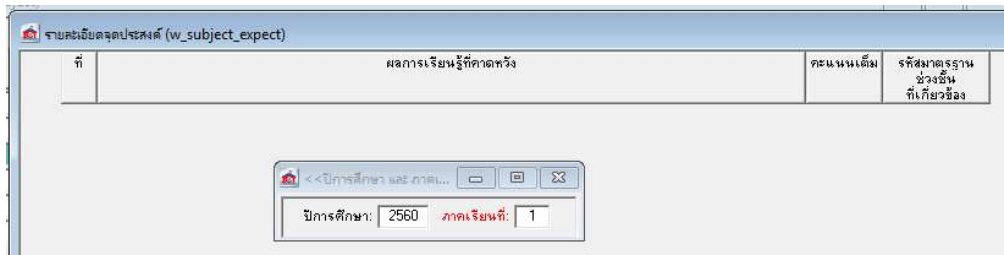
หมวดวิชา : การงานอาชีพและเทคโนโลยี

กลุ่มวิชา : **สาระพื้นฐาน**

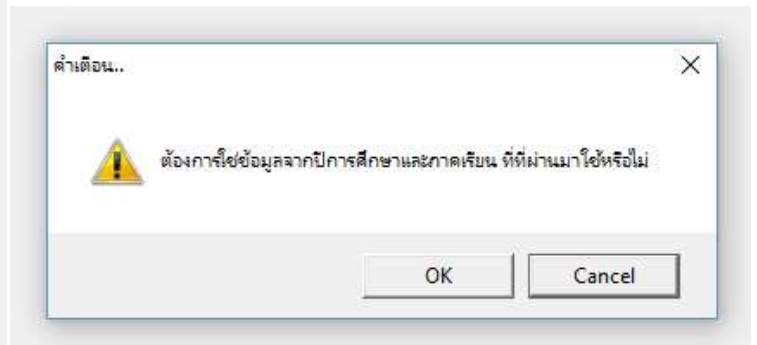
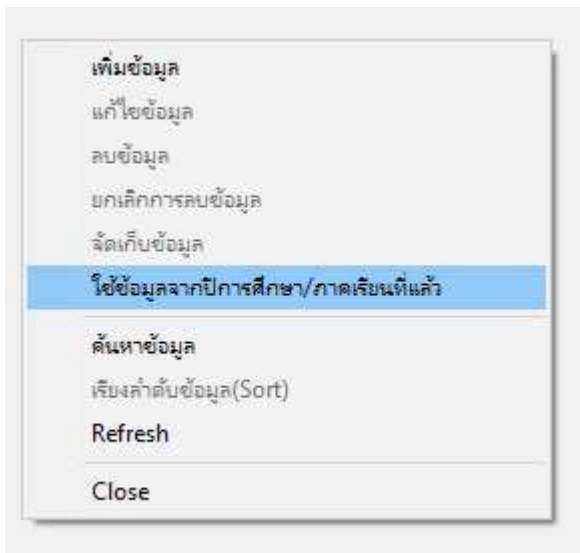
3

4

- เมื่อเกิดหน้าต่างใหม่ซ้อนขึ้นมา ชื่อว่า รายละเอียดจุดประสงค์ให้กดขยายหน้าจอทันที
- จากนั้นกรอกรายละเอียดของภาคเรียนที่ท่านจะดึงตัวชีวิตหลักสูตรมาเป็นค่าเริ่มต้น ดังภาพ



- คลิกขวาที่พื้นที่ว่างด้านหลัง (ข้อมูลว่างเนื่องจากยังไม่มีตัวชีวิตที่จะนำมาใช้ในภาคเรียน/ปีการศึกษาที่ท่านกรอก) เลือก “ใช้ข้อมูลปีการศึกษา/ภาคเรียนที่แล้ว” เมื่อมีคำเตือน “ต้องการใช้ข้อมูลจากปีการศึกษาและภาคเรียนที่ผ่านมาใช้หรือไม่” ขึ้นให้ ให้กด OK



- หากมีตัวชีวิตแสดงให้เห็นดังภาพ เป็นอันเสร็จสิ้นการดึงตัวชีวิตหลักสูตรมาเป็นค่าเริ่มต้นในการเริ่มกรอกคะแนน

